

C

PRIZEMNE PORODIČNE KUĆE > 100 m²

MODEL C-03



IDEJNI PROJEKAT	100 €
GLAVNI PROJEKAT *	600 €

*Glavni projekat obuhvata: Glavni AG projekat, Glavni E projekat i Elaborat EE.
Ne obuhvata Glavni Mašinski projekat koji se dodatno naplaćuje.



AQ DOO NOVI SAD

Projektovanje i Inženjering

Trg Republike 20, II/7,

21000 Novi Sad

Tel.: 060/44-56-526

PIB: 106565429

MB: 20631996

Tekući račun broj: 340-11004598-86

Email: info@aq.rs

Web address: www.aq.rs

TEHNIČKI OPIS

LOKACIJA I NAMENA OBJEKTA:

Lokacija predmetnog objekta može biti bilo koja parcela odgovarajuće površine bez obzira na nagib terena.

PROSTORNA ORGANIZACIJA I OBLIKOVANJE:

Objekat je projektovan kao jednostavna pravougaona forma ukupnih spoljnih dimenzija 16.51 x 17.35m (ne računajući prepuste krova).

U cilju usklađivanja objekta sa konfiguracijom terena, okolnim izgrađenim površinama i stranama sveta, potrebno je povesti računa o orijentaciji objekta u odnosu na parametre konkretne lokacije. Imajući u vidu da je objekat projektovan kao objekat visoke ocene energetske efikasnosti, poželjno je da primarni parametar pri orijentaciji objekta budu strane sveta odnosno kretanje sunca. U tom smislu je poželjno konsultovanje sa projektantskim timom (kliknite na: <http://www.aliquantum.rs/besplatne-konsultacije/>).

FUNKCIJA:

U funkcionalnom smislu, predmetni objekat je po svojoj nameni stambeni objekat prizemne (P) spratne strukture.

U prizemlju objekta su isprojektovane sledeće prostorije: Dnevni boravak sa trpezarijom, Kuhinja sa trpezarijom, Hodnik, Kupatilo, Kotlarnica, Soba I, Soba II, Soba III, Toalet, Garaža i Terasa.

KONSTRUKCIJA:

Osnovnu konstrukciju objekta čini zidana konstrukcija ukružena vertikalnim i horizontalnim serklažima.

Preporučuje se da tavanica objekta bude izvedena kao laka polu-montažna tavanica tipa "FERT" ili kao puna AB ploča.

1. KROVNA KONSTRUKCIJA

Krovnu konstrukciju objekta čini klasična jednovodna drvena konstrukcija, sa nagibom krovne ravni od 27° u odnosu na horizontalu. Krovni pokrivač objekta je falcovani crep. Opterećenje sa krovnog pokrivača preuzimaju rogovi, koji prenose uticaje na rožnjače, venčanice i dalje na osnovnu konstrukciju objekta. Pored uticaja od krovnog pokrivača i sopstvene težine, konstrukcija je proračunata i na dodatna opterećenja od snega i vetra. U prostoru krovne konstrukcije između rogova se predviđa postavljanje sloja termoizolacije od kamene ili staklene vune. Minimalna debljina sloja termoizolacije koji se postavlja između rogova mora biti jednaka visini rogova krova.

2. MEĐUSPRATNA KONSTRUKCIJA

Preporučljivo je da međuspratnu konstrukciju između prizemlja i tavana objekta čini laka polu-montažna konstrukcija tipa „FERT“ ili puna AB ploča. U slučaju primene "FERT" tavanice, konstrukcija se sastoji od sledećih slojeva:

- Cementna košuljica 5cm;
- Sloj Termoizolacije: Ekspandirani polistiren (EPS), d=5cm;
- Laka polu-montažna tavanica tipa „FERT“, d=20cm (16cm ispuna + 4cm AB ploča);
- Površinska obloga: Malter d=2cm sa završnom obradom u boji po izboru Investitora.

3. ZIDОВИ

Predviđeno je da svi spoljašnji zidovi objekta budu izvedeni od giter blokova standardnih dimenzija, a svi unutrašnji zidovi od opeke, uz primenu produžnog malterera prilikom zidanje. Prilikom zidanja nosećih zidova se predviđa obavezno izvođenje vertikalnih serklaža na čoškovima objekta i mestima sučeljavanja nosećih zidova koji su armirani sa minimum 4RØ14; kao i horizontalnih serklaža na vrhovima zidova u ravni tavanice koji su armirani sa minimum 4RØ12 te primenom uzengija URØ8/25 za oba tipa serklaža.

Predviđeno je da spoljašnji (fasadni) zidovi budu izvedeni kao četveroslojni zidovi, ukupne debljine oko d=38cm. Osnovna četiri sloja spoljašnjih (fasadnih) zidova čine:

- Unutrašnji sloj: Malter, d=2cm;
- Noseći sloj: Giter blok, d=25cm (sa horizontalnim i vertikalnim AB ukrućenjima u skladu sa propisima);
- Sloj Termoizolacije: Ekspandirani polistiren (EPS), d=10cm,
- Spoljašnji sloj: Fasada, d=0,6cm (primer izrade fasade pogledajte klikom na: http://www.youtube.com/watch?v=zXmpSc929oA&feature=player_embedded).

Izrada unutrašnjih pregradnih zidova se predviđa od opeke debljine d=12cm, sa obostranim malterisanjem. Iznad otvora u zidovima na mestima gde je predviđena ugradnje prozora i vrata se predviđa izvođenje natprozornih i nadvratnih AB greda.

4. PODOVI

Izvođenje podne konstrukcije prizemlja se predviđa kao AB ploča koja se izvodi preko sloja za izravnavanje i tampon sloja šljunka. Preko ploče je predviđena ugradnja sloja hidroizolacije, termoizolacije, podloge za pod te završnom oblogom. Podnu konstrukciju čine sledeći slojevi:

- Površinska obloga: Parket/Keramičke pločice;
- Cementna košuljica: 5cm;
- PVC folija;
- Sloj Termoizolacije: Ekstrudirani polistiren (XPS), d=5cm;
- Sloj Hidroizolacije;
- Noseći sloj: AB ploča, d=15cm;
- Lako armirani sloj betona (soj za izravnavanje) - „Mršavi beton“, d=5cm,
- Tampon sloj: Šljunak, d=10-15cm;

5. TEMELJI

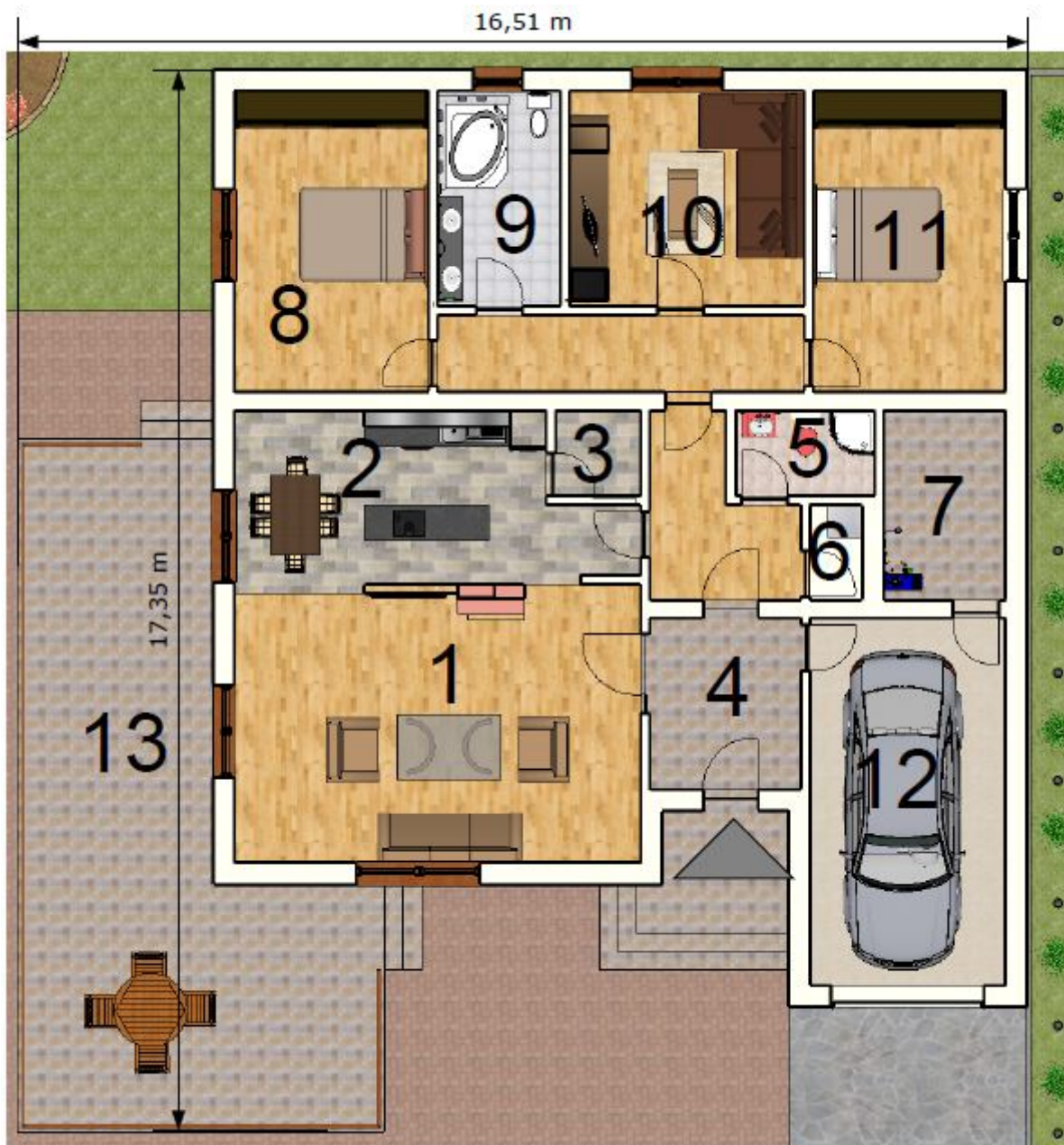
Temeljnu konstrukciju objekta čine betonske temeljne trake, armirane sa minimum 6RØ12 i uzengijama URØ8/25. Ispod temeljnih traka je predviđena ugradnja tampon sloja šljunka debljine 10cm. Za dubinu fundiranja objekta je uzeta Df=0,8m što je uslovljeno tačkom mržnjenja u tlu.

6. SPOLJNA OBRADA

Sve spoljne površine zidova su obložene termoizolacionom fasadom tipa "demit" i završno obrađene fasadnom bojom, u tonu po izboru Investitora. Sokla objekta se predviđa u kulije obradi. Krovni pokrivač je falcovani crep, streha je opšivena borovim rendisanim daskama. Svi vidljivi drveni delovi se radi zaštite premazuju "sadolinom". Predviđa se da prilazi, staze i trotoari oko objekta budu izvedeni od zaribanog betona preko kojeg će biti ugrađeno dekorativno popločavanje od materijala u teksturi i boji po izboru Investitora.

OSNOVA PRIZEMLJA

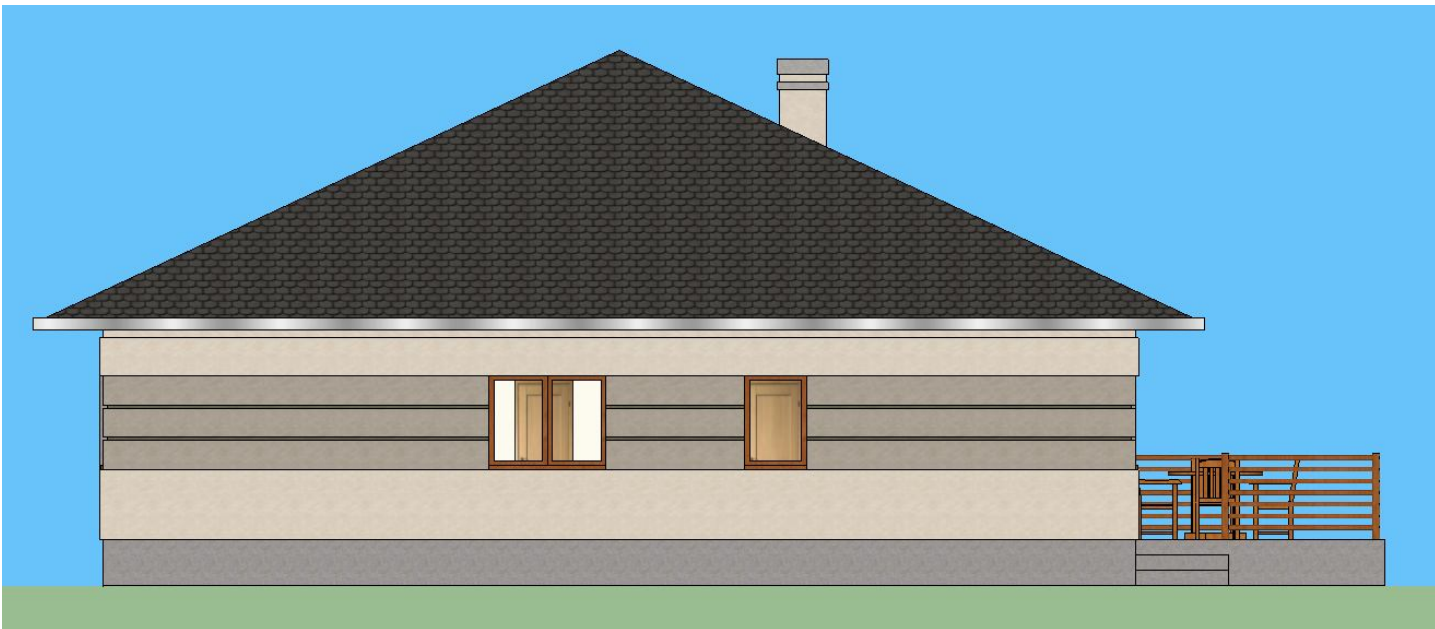
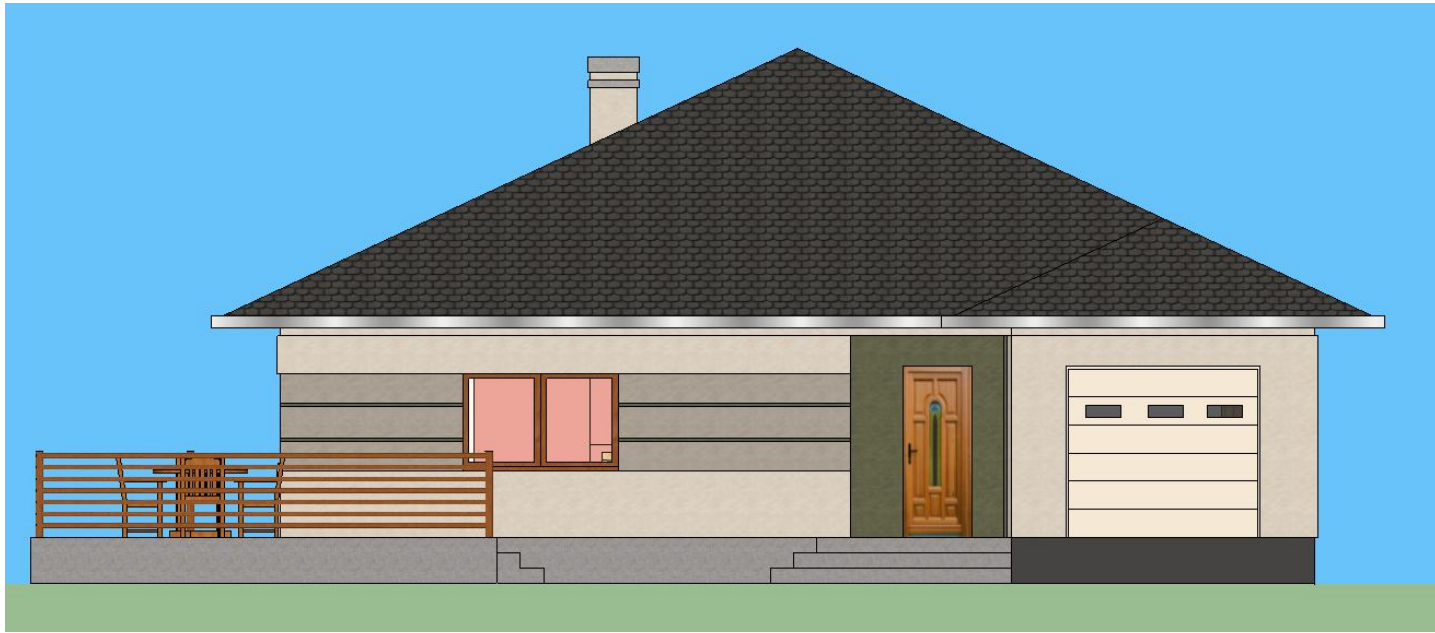
MODEL C-03



	NAZIVI I POVRŠINE PROSTORIJA	(m ²)
1	DNEVNI BORAVAK	30,4
2	KUHINJA SA TRPEZARIJOM	15,6
3	OSTAVA	2,1
4	HODNIK	21,1
5	TOALET	3,3
6	VEŠERAJ	1,3
7	KOTLARNICA	6,2
8	SOBA I	15,6
9	KUPATILO	7,2
10	SOBA II	13,6
11	SOBA III	15,6
12	GARAŽA	19,5
13	TERASA	47,8
	UKUPNO:	199,3

KARAKTERISTIČNI IZGLEDI

MODEL C-03



Od skica do toplog doma ... AQ

PERSPEKTIVNI PRIKAZ 1

MODEL C-03



Od skica do toplog doma ... AQ

PERSPEKTIVNI PRIKAZ 2

MODEL C-03



Od skica do toplog doma ... AQ