

C

PRIZEMNE PORODIČNE KUĆE > 100 m<sup>2</sup>

MODEL C-05

**IDEJNI PROJEKAT****100 €****GLAVNI PROJEKAT \*****600 €**

\*Glavni projekat obuhvata: Glavni AG projekat, Glavni E projekat i Elaborat EE.  
Ne obuhvata Glavni Mašinski projekat koji se dodatno naplaćuje.

**AQ DOO NOVI SAD**

Projektovanje i Inženjering

Trg Republike 20, II/7,

21000 Novi Sad

Tel.: 060/44-56-526

PIB: 106565429

MB: 20631996

Tekući račun broj: 340-11004598-86

Email: [info@aq.rs](mailto:info@aq.rs)Web address: [www.aq.rs](http://www.aq.rs)

# TEHNIČKI OPIS

## LOKACIJA I NAMENA OBJEKTA:

Lokacija predmetnog objekta može biti bilo koja parcela odgovarajuće površine bez obzira na nagib terena.

## PROSTORNA ORGANIZACIJA I OBLIKOVANJE:

Objekat je projektovan kao jednostavna pravougaona forma ukupnih spoljnih dimenzija 10.70 x 15.70m (ne računajući prepuste krova).

U cilju usklađivanja objekta sa konfiguracijom terena, okolnim izgrađenim površinama i stranama sveta, potrebno je povesti računa o orijentaciji objekta u odnosu na parametre konkretne lokacije. Imajući u vidu da je objekat projektovan kao objekat visoke ocene energetske efikasnosti, poželjno je da primarni parametar pri orijentaciji objekta budu strane sveta odnosno kretanje sunca. U tom smislu je poželjno konsultovanje sa projektantskim timom (kliknite na: <http://www.aliquantum.rs/besplatne-konsultacije/>).

## FUNKCIJA:

U funkcionalnom smislu, predmetni objekat je po svojoj nameni stambeni objekat prizemne (P) spratne strukture.

U prizemlju objekta su isprojektovane sledeće prostorije: Dnevni boravak sa trpezarijom, Kuhinja, Hodnik, Kotlarnica, Kupatilo I, Ostava, Kupatilo II, Soba I, Soba II, Soba III i Terasa.

## KONSTRUKCIJA:

Osnovnu konstrukciju objekta čini zidana konstrukcija ukružena vertikalnim i horizontalnim serklažima.

Preporučuje se da tavanica objekta bude izvedena kao laka polu-montažna tavanica tipa "FERT" ili kao puna AB ploča.

### 1. KROVNA KONSTRUKCIJA

Krovnu konstrukciju objekta čini klasična jednovodna drvena konstrukcija, sa nagibom krovne ravni od 27° u odnosu na horizontalu. Krovni pokrivač objekta je falcovani crep. Opterećenje sa krovnog pokrivača preuzimaju rogovi, koji prenose uticaje na rožnjače, venčanice i dalje na osnovnu konstrukciju objekta. Pored uticaja od krovnog pokrivača i sopstvene težine, konstrukcija je proračunata i na dodatna opterećenja od snega i vetra. U prostoru krovne konstrukcije između rogova se predviđa postavljanje sloja termoizolacije od kamene ili staklene vune. Minimalna debljina sloja termoizolacije koji se postavlja između rogova mora biti jednaka visini rogova krova.

### 2. MEĐUSPRATNA KONSTRUKCIJA

Preporučljivo je da međuspratnu konstrukciju između prizemlja i tavana objekta čini laka polu-montažna konstrukcija tipa „FERT“ ili puna AB ploča. U slučaju primene "FERT" tavanice, konstrukcija se sastoji od sledećih slojeva:

- Cementna košuljica 5cm;
- Sloj Termoizolacije: Ekspandirani polistiren (EPS), d=5cm;
- Laka polu-montažna tavanica tipa „FERT“, d=20cm (16cm ispuna + 4cm AB ploča);
- Površinska obloga: Malter d=2cm sa završnom obradom u boji po izboru Investitora.

### 3. ZIDОВИ

Predviđeno je da svi spoljašnji zidovi objekta budu izvedeni od giter blokova standardnih dimenzija, a svi unutrašnji zidovi od opeke, uz primenu produžnog malterera prilikom zidanje. Prilikom zidanja nosećih zidova se predviđa obavezno izvođenje vertikalnih serklaža na čoškovima objekta i mestima sučeljavanja nosećih zidova koji su armirani sa minimum 4RØ14; kao i horizontalnih serklaža na vrhovima zidova u ravni tavanice koji su armirani sa minimum 4RØ12 te primenom uzengija URØ8/25 za oba tipa serklaža.

Predviđeno je da spoljašnji (fasadni) zidovi budu izvedeni kao četveroslojni zidovi, ukupne debljine oko d=38cm. Osnovna četiri sloja spoljašnjih (fasadnih) zidova čine:

- Unutrašnji sloj: Malter, d=2cm;
- Noseći sloj: Giter blok, d=25cm (sa horizontalnim i vertikalnim AB ukrućenjima u skladu sa propisima);
- Sloj Termoizolacije: Ekspandirani polistiren (EPS), d=10cm,
- Spoljašnji sloj: Fasada, d=0,6cm (primer izrade fasade pogledajte klikom na: [http://www.youtube.com/watch?v=zXmpSc929oA&feature=player\\_embedded](http://www.youtube.com/watch?v=zXmpSc929oA&feature=player_embedded)).

Izrada unutrašnjih pregradnih zidova se predviđa od opeke debljine d=12cm, sa obostranim malterisanjem. Iznad otvora u zidovima na mestima gde je predviđena ugradnje prozora i vrata se predviđa izvođenje natprozornih i nadvratnih AB greda.

### 4. PODOVI

Izvođenje podne konstrukcije prizemlja se predviđa kao AB ploča koja se izvodi preko sloja za izravnavanje i tampon sloja šljunka. Preko ploče je predviđena ugradnja sloja hidroizolacije, termoizolacije, podloge za pod te završnom oblogom. Podnu konstrukciju čine sledeći slojevi:

- Površinska obloga: Parket/Keramičke pločice;
- Cementna košuljica: 5cm;
- PVC folija;
- Sloj Termoizolacije: Ekstrudirani polistiren (XPS), d=5cm;
- Sloj Hidroizolacije;
- Noseći sloj: AB ploča, d=15cm;
- Lako armirani sloj betona (soj za izravnavanje) - „Mršavi beton“, d=5cm,
- Tampon sloj: Šljunak, d=10-15cm;

### 5. TEMELJI

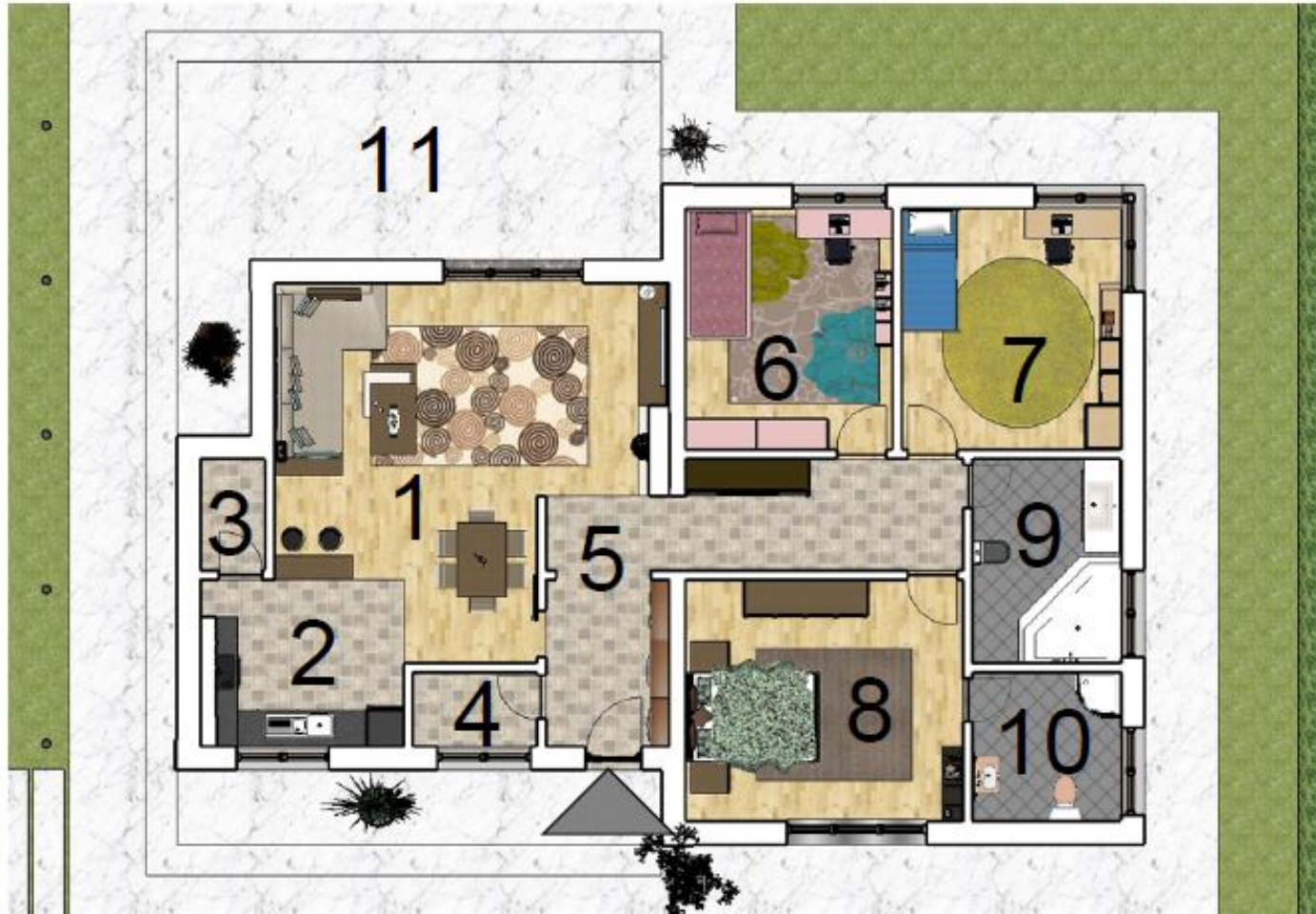
Temeljnu konstrukciju objekta čine betonske temeljne trake, armirane sa minimum 6RØ12 i uzengijama URØ8/25. Ispod temeljnih traka je predviđena ugradnja tampon sloja šljunka debljine 10cm. Za dubinu fundiranja objekta je uzeta Df=0,8m što je uslovljeno tačkom mržnjenja u tlu.

### 6. SPOLJNA OBRADA

Sve spoljne površine zidova su obložene termoizolacionom fasadom tipa "demit" i završno obrađene fasadnom bojom, u tonu po izboru Investitora. Sokla objekta se predviđa u kulije obradi. Krovni pokrivač je falcovani crep, streha je opšivena borovim rendisanim daskama. Svi vidljivi drveni delovi se radi zaštite premazuju "sadolinom". Predviđa se da prilazi, staze i trotoari oko objekta budu izvedeni od zaribanog betona preko kojeg će biti ugrađeno dekorativno popločavanje od materijala u teksturi i boji po izboru Investitora.

## OSNOVA PRIZEMLJA

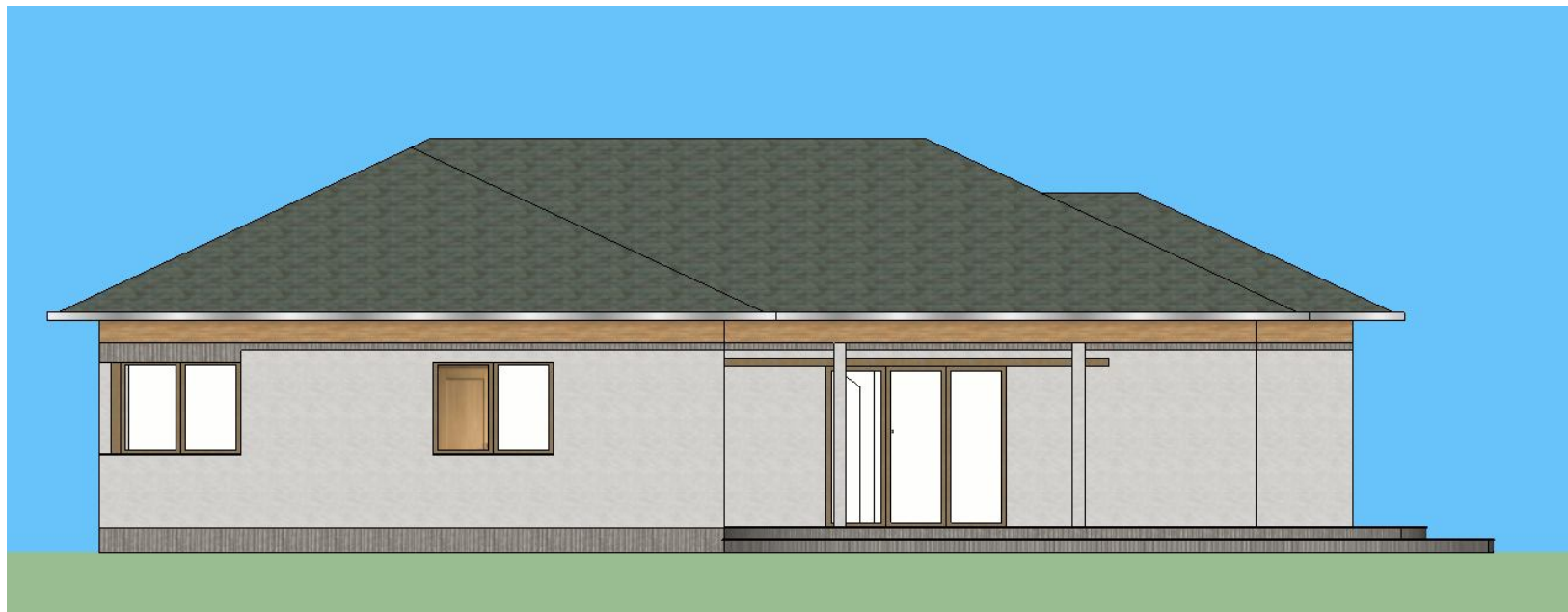
## MODEL C-05



	NAZIVI I POVRŠINE PROSTORIJA	(m <sup>2</sup> )
1	DNEVNI BORAVAK SA TRPEZARIJOM	31,5
2	KUHINJA	8,9
3	OSTAVA	2,5
4	KOTLARNICA	2,6
5	HODNIK	16,8
6	SOBA I	13,2
7	SOBA II	13,9
8	SOBA III	17,7
9	KUPATILO I	8
10	KUPATILO II	5,8
11	TERASA	28,5
	<b>UKUPNO:</b>	<b>149,4</b>

# KARAKTERISTIČNI IZGLEDI

MODEL C-05



Od skica do toplog doma ... AQ

# PERSPEKTIVNI PRIKAZ 1

# MODEL C-05



Od skica do toplog doma ... AQ

## PERSPEKTIVNI PRIKAZ 2

MODEL C-05



Od skica do toplog doma ... AQ